

L'ingénierie by Promuseum

Une ingénierie globale au service
de l'exposition et de la conservation



www.promuseum-international.com

ENGAGÉE DANS UNE TRAJECTOIRE DE DÉCARBONATION ALIGNÉE SBTi | BILAN CARBONE® CERTIFIÉ |
ÉCO-CONCEPTION VALIDÉE PAR ACV | MEMBRE COQ VERT

NOS RÉFÉRENCES

Promuseum est une entreprise française depuis 37 ans au service des musées, en France comme à l'étranger.

Musée du Vatican / Rome (Italie)

Académie Honorable des Sciences / Budapest (Hongrie)

Bibliothèque Universitaire de Fribourg / Suisse

Museum National d'Histoire Naturelle / Bruxelles (Belgique)

Palais Royal / Rabat (Maroc)

Cathédrale Sainte-Cécile / Albi

Airborne Museum / Sainte-Mère-Église

Musée du Grand Curtius / Liège

Musée des Beaux-Arts / Quimper

Forum Antique / Bavay

Musée de la Résistance et de la Déportation / Toulouse

Bibliothèque Nationale de France / Paris

Muséum d'Orléans pour la Biodiversité et l'Environnement

Le Chronographe / Rezé

Musée du Quai Branly - Jacques Chirac / Paris

Château de Fontainebleau

Château de Chantilly

Historial de la Grande Guerre / Péronne

Siège de la centrale canine / Aubervilliers

Cathédrale Saint Jean-Baptiste / Aire sur Adour

Musée d'Art / Toulon

Château de Foix

Muséum / Bordeaux

Musée Fleury / Lodève

Musée de l'Éphèbe / Agde

Mucem / Marseille

Fondation Cartier / Paris

Fondation Louis Vuitton / Paris

Musée des Beaux-Arts / Nantes

Cité de la Mer / Cherbourg

Musée National Port-Royal des Champs / Magny-les-Hameaux

Vos besoins ont évolué — et vos exigences environnementales aussi. Depuis 37 ans, Promuseum développe des solutions complètes pour la conservation et l'exposition.

Aujourd'hui, nous y intégrons une démarche structurée de décarbonation et d'éco-conception.

Découvrez dans cette plaquette nos offres durables.

Nos offres et services

Ils répondent à vos besoins d'organisation et de services supports mais aussi apportent des solutions pour :

- rendre plus pérennes vos équipements
- apporter une assistance technique
- renforcer votre résilience climatique et environnementale grâce à une offre adossée à une trajectoire de décarbonation
- améliorer vos enjeux logistiques
- préserver vos collections
- vous accompagner dans la rédaction de vos cahiers des charges
- optimiser vos contraintes



Entreprise engagée dans une trajectoire de décarbonation
Membre Coq Vert

Notre équipe à vos côtés

Pour vous apporter des réponses précises et adaptées, Promuseum attache une grande importance à la formation continue des équipes, y compris aux enjeux de la transition écologique. Associée à la pluralité des profils, nous disposons de nombreuses expertises métiers, qui interagissent pour vous apporter un éclairage global sur les problématiques d'exposition, de conservation préventive et de stockage des biens culturels.

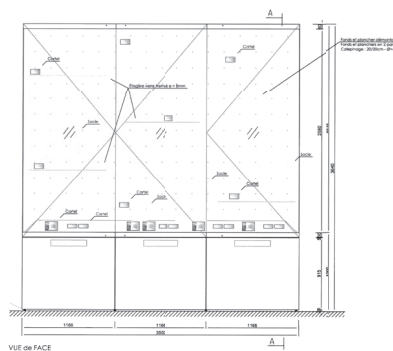
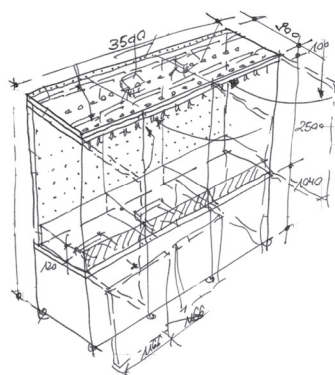
Préserver les collections pour les générations futures, c'est aussi s'engager pour que le monde de demain puisse les accueillir. C'est pourquoi l'ensemble de nos équipes est formé aux **principes du développement durable**, pour que chaque réponse technique intègre cette double exigence : protéger le patrimoine et préserver les ressources.

Nous travaillons en équipe pour mieux vous accompagner dans la compréhension de vos attentes. Agiles, nous pouvons nous adapter à chaque projet et apporter une offre de service sur mesure à vos besoins.

Nous nous déplaçons sur site si nécessaire et assurons la **formation** à l'utilisation des mobiliers et matériels que nous proposons.

Nos études sont gracieusement offertes, n'hésitez pas à nous interroger.

Promuseum organise également de nombreux **webinaires** tout au long de l'année et 4 fois par an les rencontres **CulturLab** en région, en partenariat avec XPO, pour être au plus près de vos attentes.



/ Conception, mise au point technique, fabrication et installation

Fabrication sur mesure

Vos besoins nécessitent une fabrication sur mesure ou vous avez développé un projet scénographique et vous souhaitez passer en phase de réalisation.

Notre bureau d'étude et nos experts métiers étudient votre besoin dans une approche technique, architecturale, climatique et environnementale. Chaque projet intègre dès la conception une réflexion sur le choix des matériaux, la durée de vie et la réemployabilité :

- **Vitrines patrimoniales** : de l'adaptation à vos critères d'une vitrine présente dans notre offre à la conception technique complète d'une vitrine sur-mesure
- **Cimaises et structures scénographiques**
- **Systèmes d'accrochage**
- **Conditionnements de conservation spécifiques**
- **Mobiliers techniques** pour les réserves archives et monuments historiques
- **Découpe verre** et verre acrylique (découpe à façon, formes complexes)
- **Éco-conception** matériaux biosourcés, traçabilité du cycle de vie, réduction de l'empreinte environnementale

Vous projet nécessite une **assistance à la rédaction du cahier de charges** ou de valider des critères techniques par rapport aux normes en vigueur, à la demande d'un prêteur ou d'un assureur ? Vous pouvez bénéficier de nos **pré-études** et de notre assistance au **sourcing** dans le cadre d'un marché public.



© Maison d'Izieu - Yves Perrin

/ Vitrine murale avec contrôle hygrométrique actif pour garantir les conditions climatiques nécessaires auprès de la BNF



Les équipes

FABRICATION SUR-MESURE, RÉEMPLOI, AIDE A LA RÉDACTION DU CAHIER DES CHARGES



Céline Taillier
Agencement
Vitrine
c.taillier@promuseum.fr



Laurent Martin
Conservation
Contrôle hygrométrique
l.martin@promuseum.fr



Céline Angelats
Accrochage
c.angelats@promuseum.fr



Sébastien Jault
Encadrement
s.jault@promuseum.fr



Sylvain Cadet
Mobilier réserves
Sécurité
s.cadet@promuseum.fr



Le blog **Promuseum Création** présente une sélection de nos **réalisations muséographiques** illustrant la diversité des projets menés par nos équipes : vitrines patrimoniales, agencements scénographiques et dispositifs de conservation. Il met en lumière notre collaboration étroite avec les scénographes, depuis la conception technique et la fabrication jusqu'à l'installation sur site et la formation des équipes. Selon les projets et le cahier des charges des institutions, Promuseum peut également assurer la **conception** et la **réalisation complète** des dispositifs d'exposition et de conservation.

Bonne découverte de tous ces beaux projets !



/ Remise en état, maintenance fonctionnelle

Maintenance et durabilité

Dans le cadre de sa trajectoire de décarbonation (-38,4 % à 5 ans, alignée SBTi), Promuseum conçoit des matériels robustes, réparables et à forte longévité. Pour vous accompagner dans vos problématiques d'entretien, nous proposons un **service structuré de maintenance**, visant l'allongement de vie des équipements, la réduction des coûts de renouvellement, la viabilité des performances climatiques et la réduction de l'empreinte carbone liée au renouvellement.

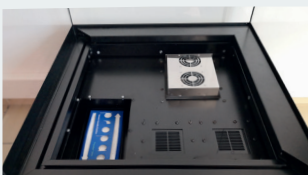
Promuseum vous propose des actions de maintenance ponctuelle ou des contrats de maintenance annuelle pour les produits que proposés dans notre offre ainsi que sur l'ensemble de vos équipements.

/ Maintenance sur les équipements venant de chez Promuseum

- Vitrines d'exposition
- Solution PRO EditagArts®
- Solution ArthelioS®
- Contrôle hygrométrique Fluxor®
- Humidificateurs / déshumidificateurs

/ Maintenance sur équipements existants sur site après audit

- Tests d'étanchéité de vitrines, remplacement des joints
- Maintenance contrôle hygrométrique actif Miniclimate
- Régénération de produits dessiccants
- Remise à niveau fonctionnelle



/ Maintenance système contrôle actif HR

Audits techniques et climatiques

Dans un contexte où les risques climatiques pesant sur les collections s'intensifient – chaleur, humidité, inondations – Promuseum réalise des diagnostics complets permettant une décision éclairée et une adaptation anticipée de vos équipements.

/ Audit d'état du matériel

- Diagnostic structurel
- Vérification des performances mécaniques
- Identification des risques de dégradation
- Qualification selon la norme EN-15999-2

/ Audit climatique

- Monitoring hygrométrique et thermique
- Analyse des courbes et dérives
- Recommandations correctives

/ Tests d'étanchéité et caractérisation

- Tests sur vitrines existantes ou nouvelles acquisitions
- Caractérisation des vitrines selon EN 15999-2
- Mesure du taux de renouvellement d'air
- Définition du régime passif ou actif optimal

Pour vous apporter des éléments factuels de prise de décision ou enrichir votre base de données, nous vous apportons des solutions techniques de **monitoring climatique** pour mener des campagnes de mesures et/ou exploiter facilement vos données actuelles et futures.

Nous réalisons également des tests d'étanchéité sur des vitrines existantes ainsi qu'un diagnostic sur l'état général des vitrines afin d'en garantir le bon fonctionnement et en assurer la pérennité.

Nous pouvons également réaliser un **audit** pour caractériser la vitrine au titre de la norme EN 15999-2 ou pour la rédaction d'un appel d'offre dans le cadre d'un réemploi ou pour informer un prêteur des **performances de la vitrine**. Nous pouvons également définir les capacités de régulation d'une vitrine et proposer des solutions en contrôle hygrométrique passif ou actif.



/ Monitoring et analyse des données



Les équipes

AUDIT TECHNIQUE ET CLIMATIQUE

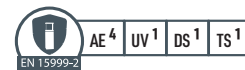


Robert Krefl
r.krefl@promuseum.fr

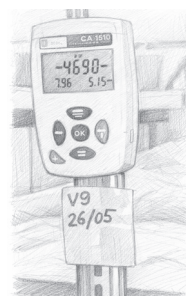
MAINTENANCE



Sylvain Cadet
s.cadet@promuseum.fr



/ Caractérisation selon la norme EN-15999-2



/ Campagne de tests d'étanchéité



Concevoir, réemployer, durer : une ingénierie au service de l'économie circulaire



Vous souhaitez modifier votre parc de matériel, investir dans du mobilier d'exposition plus modulaire et évolutif, tout en répondant à des critères environnementaux exigeants ? Promuseum vous accompagne avec des solutions d'économie circulaire adossées à des données vérifiables : analyses de cycle de vie, traçabilité des matériaux et gestion responsable des déchets.

Investir et protéger l'environnement : dans le cadre de son Diag Décarbon'Action (Bpifrance / ADEME), Promuseum s'est fixé un objectif de réduction de -38,4 % de ses émissions à cinq ans. Cette démarche alimente concrètement notre R&D : à partir d'analyses de cycle de vie menées sur nos produits, nous orientons notre innovation vers l'éco-conception et la réemployabilité des cimaises d'exposition et des vitrines patrimoniales.

Pour les cimaises, découvrez le ScénoFlex®, notre système modulaire éco-conçu. Fabriqué en MDF Next® biosourcé (sans formaldéhyde, production française), ScénoFlex® a fait l'objet d'une Analyse de Cycle de Vie complète, menée avec le cabinet Sursauts. Résultat : un système conçu pour la circularité — réemployable d'une exposition à l'autre, mutualisable entre établissements, et dont l'ACV est disponible sur demande. Pour les vitrines patrimoniales, nous apportons des solutions prêtes à l'emploi pour les compartiments techniques autonomes en éclairage et contrôle climatique passif ou actif.

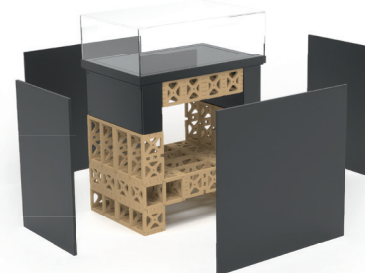
Pour vos mobiliers existants nous vous proposons aussi des solutions de **remise à neuf** et de reconfiguration de vos mobiliers (re-surfacement) pour **allonger la durée de vie de vos meubles et répondre à vos attentes scénographiques**.

Nous pouvons également offrir une **seconde vie** à vos matériels et mobiliers via notre plateforme de emploi (www.promuseum-reemploi.com).

Et lorsque la seconde vie est impossible, nous organisons le **recyclage** dans des filières adaptées. Promuseum est adhérent **Valdélia** et **ecosystem** pour une gestion responsable des matériaux tels que le verre, le métal ou le bois mais aussi des matériels électroniques.

Nous sommes également **partenaire de Plinth**, première plateforme de mutualisation des éléments scénographiques.

Pour vos futurs investissements nous vous apportons des solutions financières pour lisser vos impacts budgétaires ainsi que des possibilités de **location ponctuelle ou longue durée**.



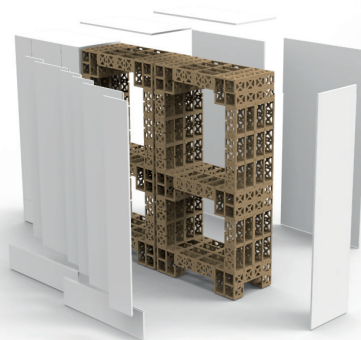
/ Vitrine table avec compartiments techniques amovibles



/ Cimaise avec vitrine encastrée ou en débord



/ Cimaise ScénoFlex®



Les équipes

ÉTUDE PERSONNALISÉE AGENCEMENT ET VITRINE



Céline Taillier
Agencement
Vitrine
c.taillier@promuseum.fr

LOCATION COURTE ET LONGUE DURÉE



Tania Deniau
t.deniau@promuseum.fr

L'Ingénierie
by Promuseum

PROMUSEUM / ZAC Mantes Innovaparc | Parc Quatuor
1550, avenue de la Grande Halle | 78200 Buchelay
01 30 33 99 30 | commercial@promuseum.fr
www.promuseum-reemploi.com | www.promuseum-international.com

Entreprise engagée dans une trajectoire de décarbonation — Membre Coq Vert

